

TURQUAS PROJESİ

*IMPLEMENTATION AND SUSTAINABILITY OF EHEA REFORMS IN TURKISH HIGHER
EDUCATION SYSTEM*

**TÜRK YÜKSEKÖĞRETİM SİSTEMİNDE AVRUPA YÜKSEKÖĞRETİM ALANI
REFORMLARININ UYGULANMASI VE SÜRDÜRÜLEBİLİRLİĞİ**

PROGRAM YETERLİLİKLERİNİN KALİTE GÜVENCESİ

Prof. Dr. Sibel Aksu YILDIRIM

*25 Şubat 2019, YÖK Konferans Salonu,
Ankara*

Sunu İeriđi

Yükseköđretim program istatistikleri

Turquas projesi durum analizi

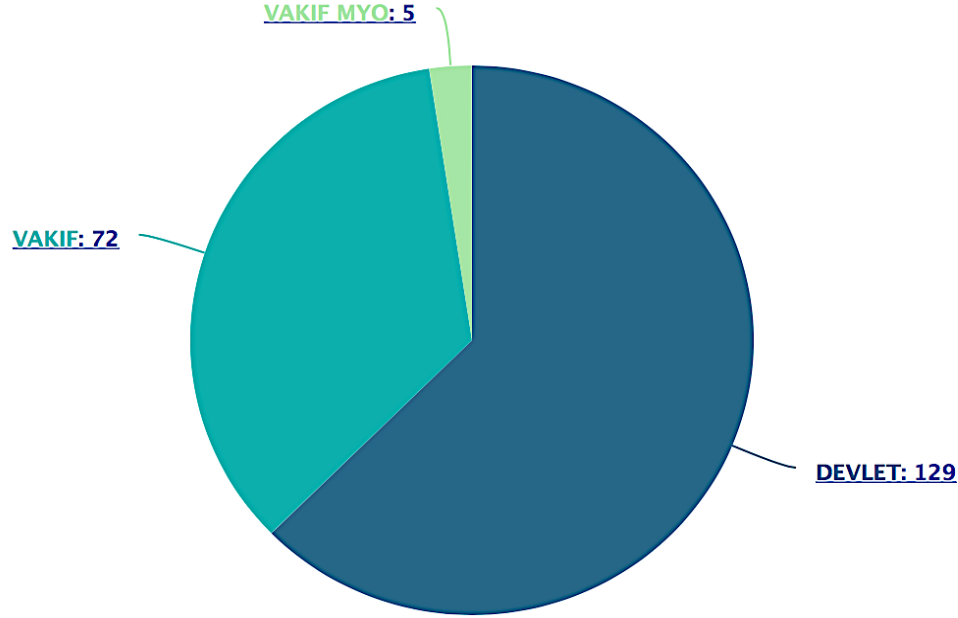
2017 yılı Yükseköđretim Deđerlendirme ve Kalite Güvence Durum Raporu sonuçları

Program yeterliliklerinin kalite güvencesi (PUKÖ çevrimleri)

Sonuç ve öneriler

Yükseköğretim İstatistikleri

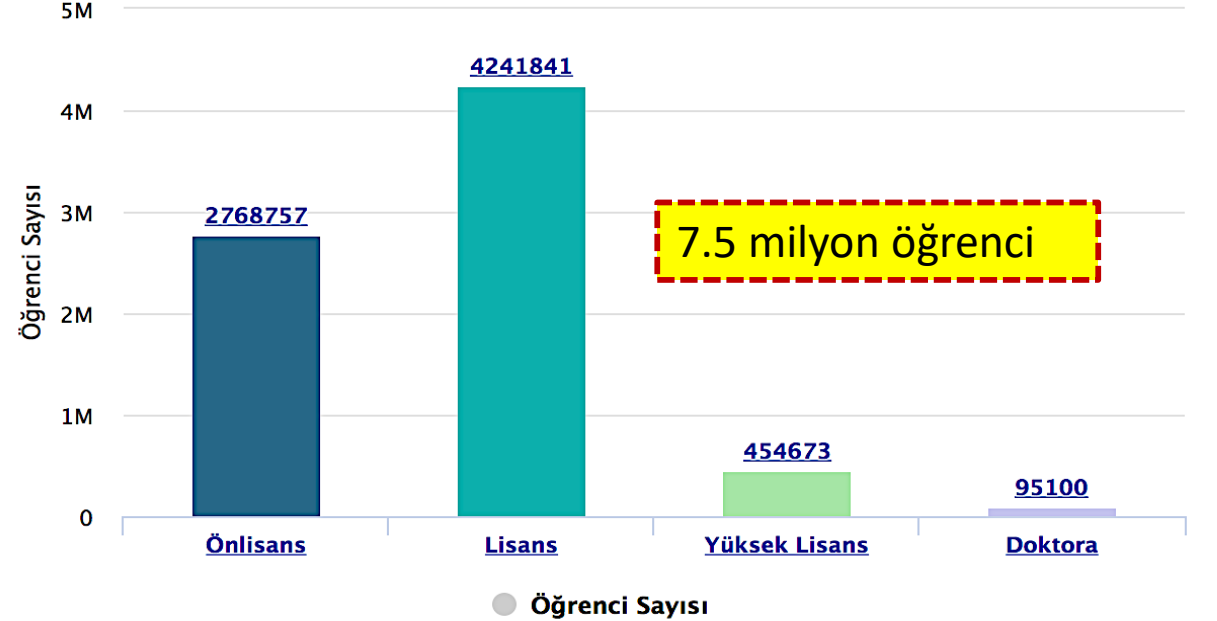
Türlerine Göre Mevcut Üniversite Sayısı



206 Yükseköğretim Kurumu

Öğrenim Düzeyine Göre Öğrenci Sayısı

2017-2018 Yükseköğretim İstatistikleri



7.5 milyon öğrenci

● Öğrenci Sayısı

ÜNİVERSİTE TÜRÜ	DEVLET	VAKIF	VAKIF MYO	TOPLAM
ÜNİVERSİTE	129	72	5	206
FAKÜLTE	1337	455	0	1792
YÜKSEKOKUL	359	105	0	464
MYO	886	105	5	996
ENSTİTÜ	496	212	0	708
ARŞ. UYG. MRKZ.	2633	615	1	3249
BÖLÜM	14738	3019	79	17836
PROGRAM	17452	11496	458	29406
A.B.D	28688	2369	0	31057
B.D	7519	600	0	8119
YÜKSEKLİSANS PROGRAMI	10260	2422	0	12682
DOKTORA PROGRAMI	5039	504	0	5543
SANATTA YETERLİLİK PROGRAMI	121	15	0	136

21.11.2018 tarihine ait verilerdir.

turquas.yok.gov.tr



Co-funded by the
Erasmus+ Programme
of the European Union



Eđitim-Öđretim Süreçlerinde Kalite Güvencesi

Yükseköđretim kurumlarında kalite güvence sisteminin en önemli boyutu;

öđretim programlarına kayıtlı öğrencilerin hedeflenen yeterliliklere ulaşabilmesinin güvence altına alınmasıdır.



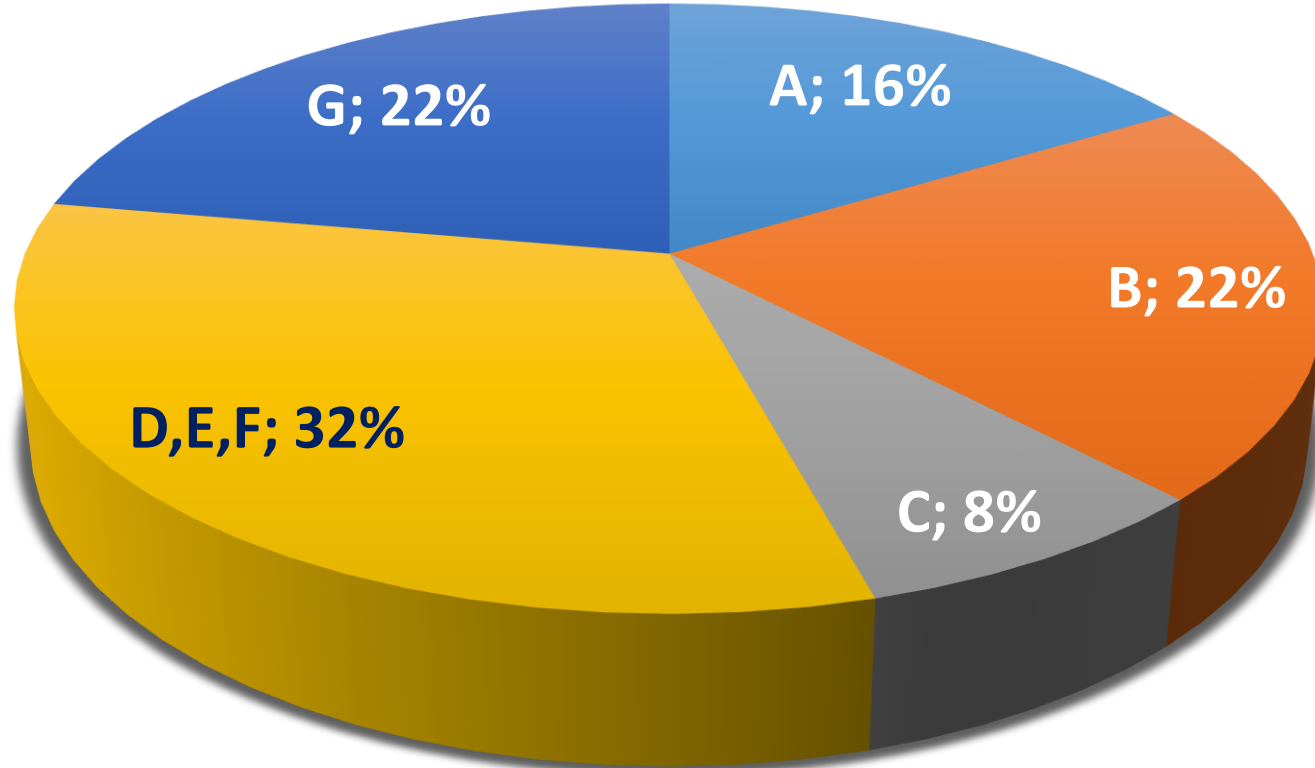
TURQUAS PROJESİ

TYYÇ ile ilişkilendirilmiş program öğrenme çıktılarının belirlenmesi,
İş yüküne dayalı kredi sisteminin uygulanması ve
program çıktılarının kalite güvencesinin sağlanması

Durum Analizi

A+	Her düzeyde Program çıktılarını, TYYÇ düzey ve alan tanımlayıcılarını da içerecek şekilde güvence altına alacağı, iç ve/veya dış kalite güvencesi sistemi çalışmalarına başlamış (Kalite güvence sisteminin varlığı ve kurum tarafından işletildiğine ilişkin değerlendirme, A puanını alan Kurumların KIDR'leri üzerinden yapılacaktır. Dış Değerlendirmesi tamamlanmış kurumların KGBR'si de dikkate alınabilir.)
A	İş yüküne dayalı kredi sistemi, program öğrenme çıktılarını belirleme ve TYYÇ ile ilişkilendirme çalışmalarını Türkçe ve İngilizce dillerinde tamamlamış (Yalnızca tek dilde hazırlığı olan kurumlar için A- notu kullanılacak)
B	İş yüküne dayalı kredi sistemi, program öğrenme çıktılarını belirleme ve TYYÇ ile ilişkilendirme çalışmalarına Türkçe ve İngilizce dillerinde başlamış (Yalnızca tek dilde hazırlığı olan kurumlar için B- notu kullanılacak)
C	İş yüküne dayalı kredi sistemi ve program öğrenme çıktılarını belirleme çalışmalarını tamamlamış
D	Sadece program öğrenme çıktılarını belirleme çalışmalarını tamamlamış
E	Sadece İş yüküne dayalı kredi sistemi çalışmalarını tamamlamış
F	İş yüküne dayalı kredi sistemi, program öğrenme çıktılarını belirleme ve TYYÇ ile ilişkilendirme çalışmalarına kısmen başlamış
G	İş yüküne dayalı kredi sistemi, program öğrenme çıktılarını belirleme ve TYYÇ ile ilişkilendirme çalışmaları başlamamış
Y	Üniversite geribildirimde bulunmadığı için kanıt yok

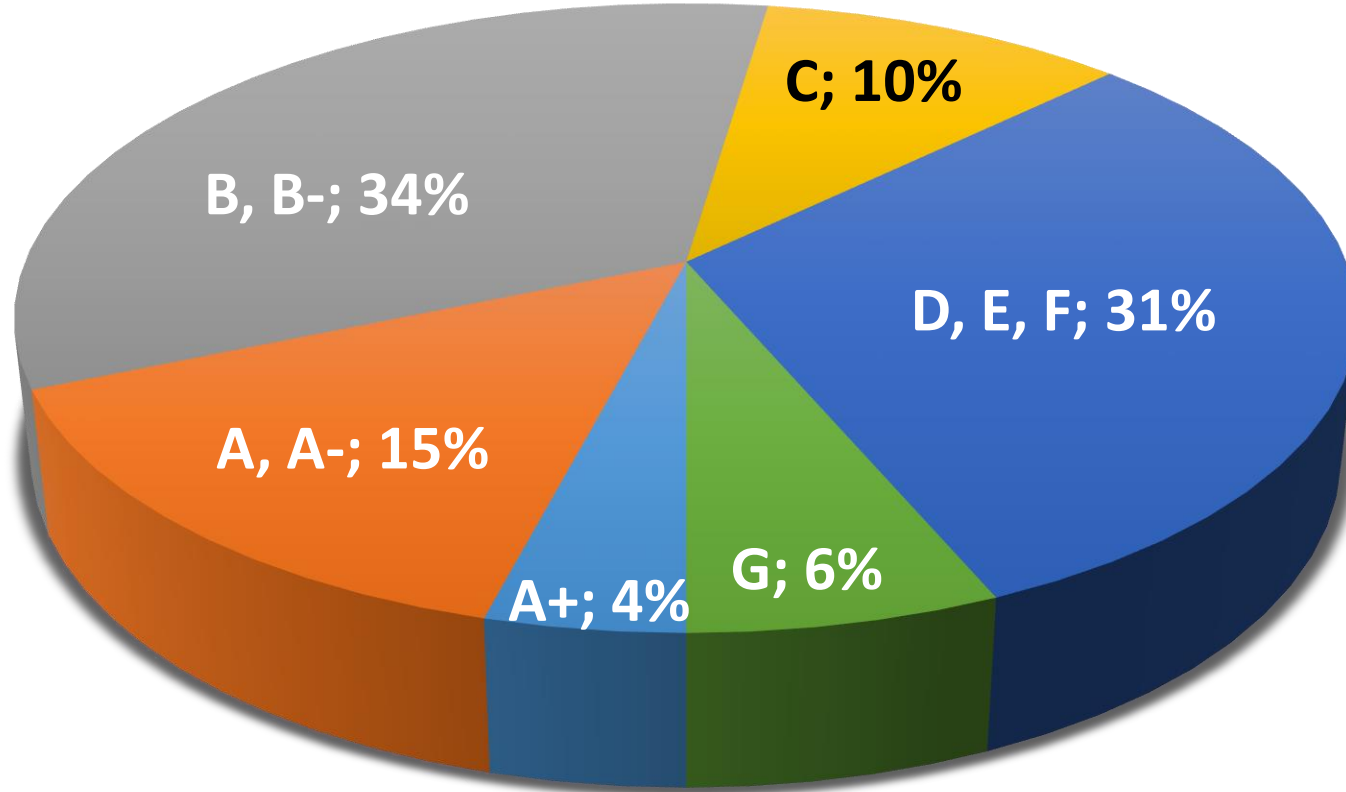
2014 Yılı Değerlendirmesi, 153 Yükseköğretim Kurumu



- İş yüküne dayalı kredi sistemi, PÖÇ'leri belirleme ve TYYÇ ile ilişkilendirme çalışmalarını (Türkçe ve İngilizce) dillerinde tamamlamıştır (A düzeyi)
- İş yüküne dayalı kredi sistemi, PÖÇ'leri belirleme ve TYYÇ ile ilişkilendirme çalışmalarına (Türkçe ve İngilizce) dillerinde henüz başlamıştır (B düzeyi)
- Program yeterliliklerini TYYÇ ile ilişkilendirmiştir (C seviyesi)
- İş yüküne dayalı kredi sistemi, PÖÇ'leri belirleme ve TYYÇ ile ilişkilendirme çalışmalarında önemli ölçüde eksiklikleri bulunmaktadır (D-E ve F seviyeleri)
- İş yüküne dayalı kredi sistemi, PÖÇ'leri belirleme ve TYYÇ ile ilişkilendirme çalışmalarına henüz başlamamıştır (G düzeyi)

2014 yılında 10 Yükseköğretim Kurumu geri bildirimde bulunmamıştır.
Ayrıca 2014 yılında eğitim-öğretim faaliyetlerine başlamamış/yeni kurulan 15 Yükseköğretim Kurumu değerlendirmeye alınmamıştır.

2017 Yılı Değerlendirmesi, 172 Yükseköğretim Kurumu

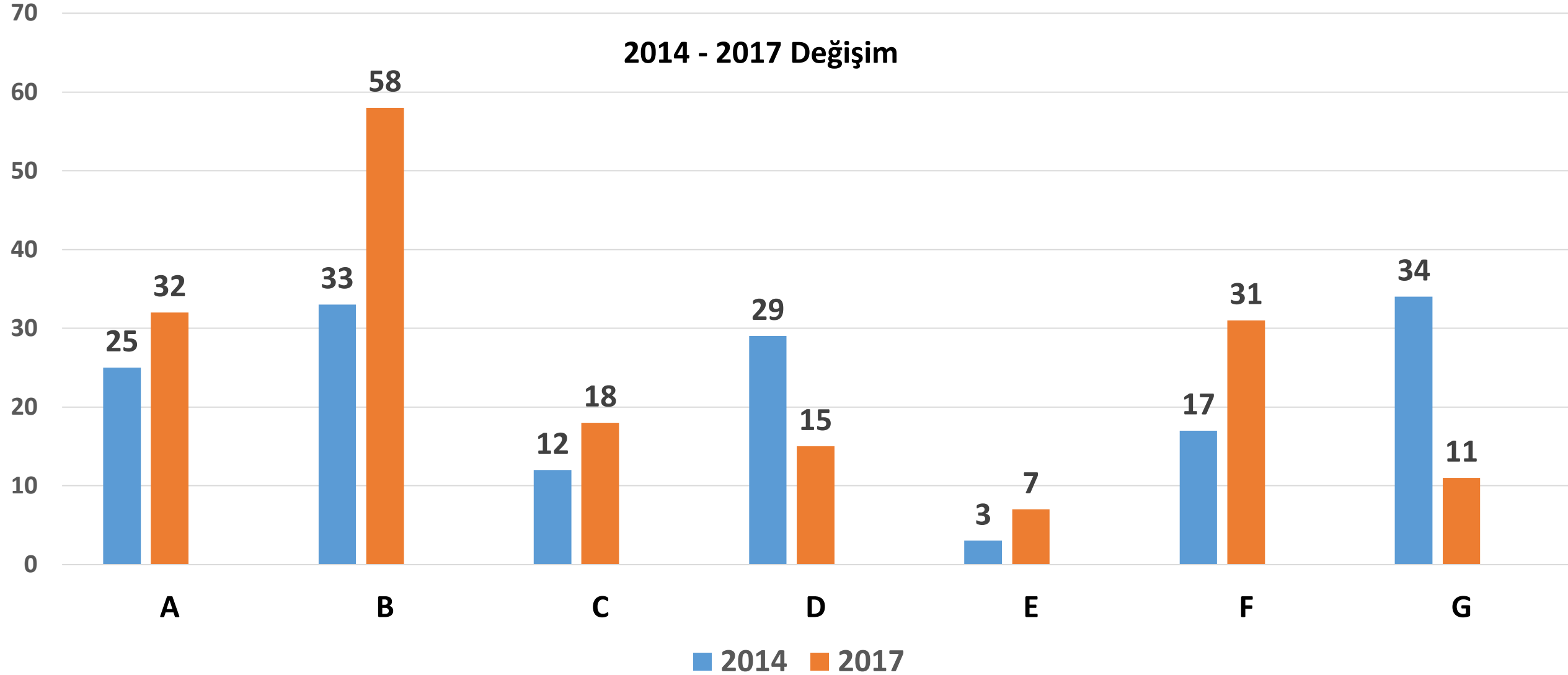


- Her düzeyde program çıktılarını, TYYÇ düzey alan ve tanımlayıcılarını da içerecek şekilde güvence altına alacağı iç ve/veya dış kalite güvencesi çalışmalarına başlamıştır (A+ düzeyi)
- İş yüküne dayalı kredi sistemi, PÖÇ'leri belirleme ve TYYÇ ile ilişkilendirme çalışmalarını (TR ve İNG dillerinde) tamamlamıştır (A düzeyi). Bu çalışmaları sadece bir dilde tamamlamıştır (A- düzeyi).
- İş yüküne dayalı kredi sistemi, PÖÇ'leri belirleme ve TYYÇ ile ilişkilendirme çalışmalarına (Türkçe ve İngilizce dillerinde) henüz başlamıştır (B ve B- düzeyi)
- Program yeterliliklerini TYYÇ ile ilişkilendirmiştir (C seviyesi)
- İş yüküne dayalı kredi sistemi, PÖÇ'leri belirleme ve TYYÇ ile ilişkilendirme çalışmalarında önemli ölçüde eksiklikleri bulunmaktadır (D-E ve F seviyeleri)

2017 yılında 6 Yükseköğretim Kurumu geri bildirimde bulunmamıştır.

2014 ve 2017 Yıllarında Değerlendirme Kriterlerine Göre Üniversite Sayıları

2014 - 2017 Değişim



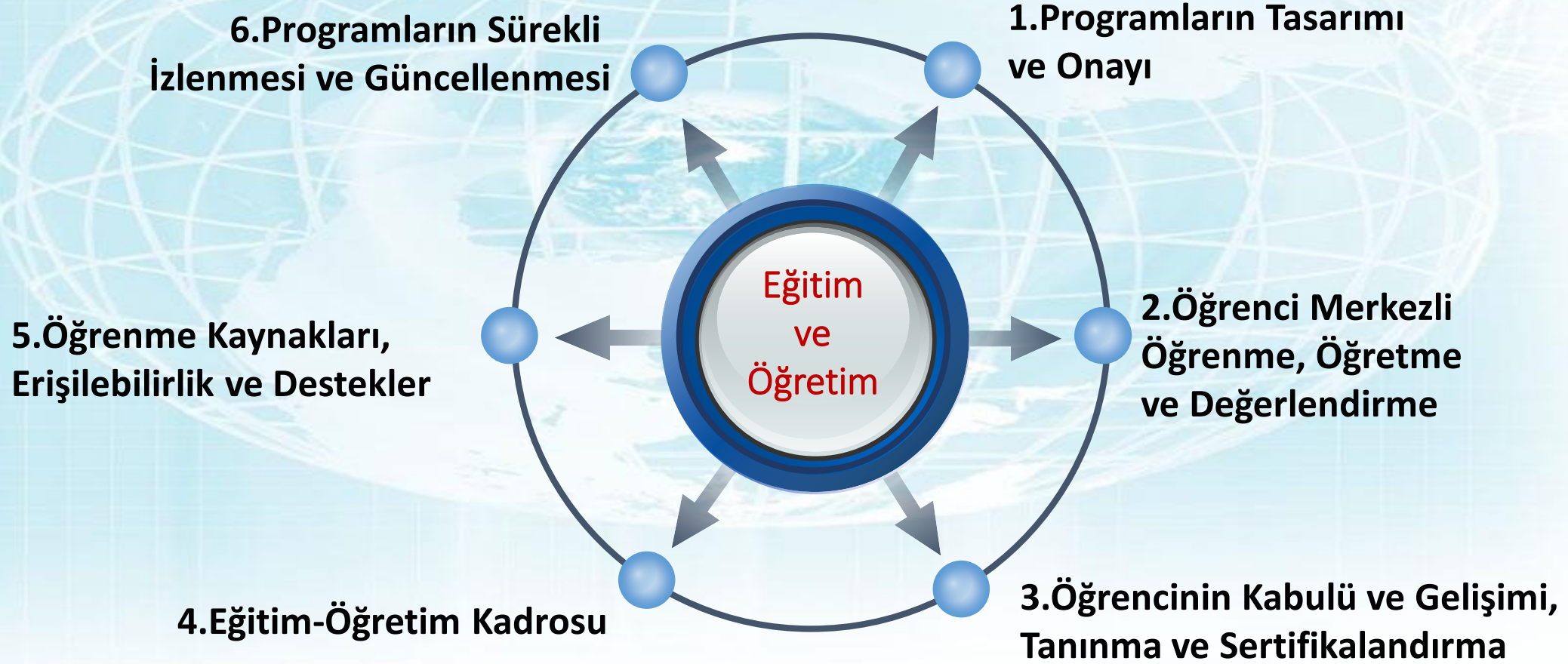
2014 ve 2017 Yılları Deęerlendirmelerinin Karşılaştırılması (Özet Tablo)

	Devlet Üniversitesi	Vakıf Üniversitesi	Toplam
İyileşme Gösteren Üniversiteler	61	32	93
Gerileme Gösteren Üniversiteler	22	17	39
Durumu Deęişmeyen Üniversiteler	18	8	26
İlk Kez Deęerlendirmeye Giren Üniversiteler	6	8	14
Toplam Deęerlendirilen Üniversite	107	65	172

YÜKSEKÖĞRETİM KALİTE KURULU 2017 YILI DURUM RAPORU SONUÇLARI

KURUMSAL DIŐ DEĐERLENDİRME ÖLÇÜTLERİ

Eđitim-Öđretim



2017 YILI YÜKSEKÖĞRETİM DEĞERLENDİRME VE KALİTE GÜVENCESİ DURUM RAPORU

Eğitim-Öğretim

Süreçlerinde

Kalite Güvence

Sistemine ilişkin

göstergeler



1.Program Yeterliliklerine ulaşılma düzeyinin izlenmesi, iyileştirme çabaları ve çevrimlerin kapatılması

2.Ölçme değerlendirme program çıktılarını yansıtacak şekilde olması

3.Program akreditasyonunun desteklenmesi

4.Öğrencilerin sürece aktif katılımı

5.Mezun izleme sisteminin bulunması

Ulusal Yükseköğretim Kalite Güvencesi Sisteminin Olgunluk Düzeyi

göstergeler

Beklentileri Karşılama Düzeyi (%)

2016 yılı
(n:20)

2017 yılı
(n:50)

Son iki yılda değerlendirilen
kurumlar (n:70)

EĞİTİM ÖĞRETİM

Program yeterliliklerine ulaşip ulaşılmadığının izlenmesi ve çevrimlerin kapatılması

26

4

10

Ölçme değerlendirilmenin program çıktılarını yansıtacak şekilde olması

26

14

17

Program akreditasyonunun desteklenmesi

68

34

43

Öğrenci katılımı

16

8

10

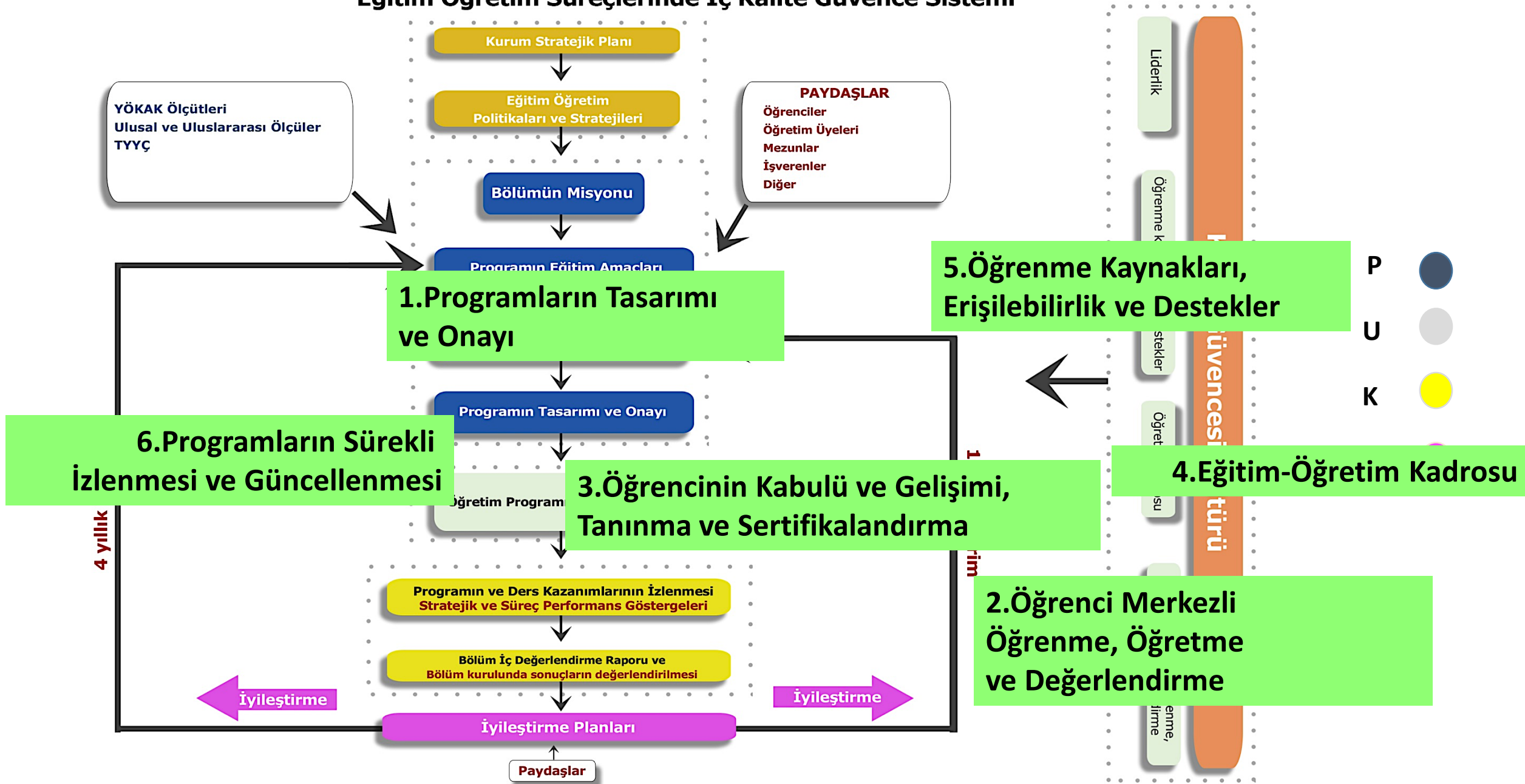
Mezun izleme sisteminin bulunması

11

12

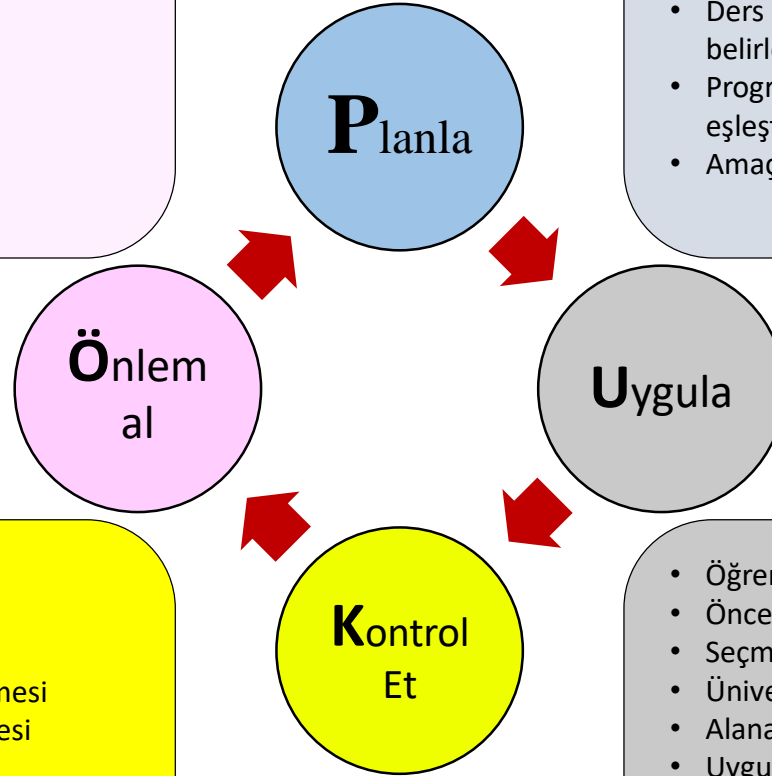
12

Eğitim Öğretim Süreçlerinde İç Kalite Güvence Sistemi



- Eğitim - öğretim politikasının güncellenmesi
- Eğitim - öğretim süreçlerinin güncellenmesi
- Organizasyonel yapının güçlendirilmesi
- Programların güncellenmesi
- Ders planlarının güncellenmesi
- Ders havuzunun güncellenmesi
- Öğretme ve ölçme yöntemlerinin güncellenmesi
- Eğitimcilerin eğitimi planlaması
- Paydaş görüşlerinin programlara yansıtılması

- Eğitim - Öğretim süreçlerinin tanımlanması
- iç ve dış paydaş görüşlerinin program tasarımına yansıtılması
- Program eğitim amaç ve hedeflerinin belirlenmesi
- Program öğrenme kazanımlarının belirlenmesi
- Ders planlarının oluşturulması
- Ders amaç ve hedeflerinin öğrenim çıktılarının, iş yükü temelli kredilerinin belirlenmesi
- Program Tasarımı (program kazanımları / çıktıları ile ders kazanımları eşleştirilmesi)
- Amaç - öğrenme yöntemi - ölçme yöntemi uyumunun sağlanması



- Ders başarı durumunun değerlendirilmesi
- Ders öğrenim çıktılarının değerlendirilmesi
- Program kazanımlarındaki gerçekleşmenin değerlendirilmesi
- Alana ait olmayan (Generic) kazanımların değerlendirilmesi
- Öğrenci iş yükünün değerlendirilmesi
- Öğrenci Memnuniyeti
- Akran / Öğretim elemanı / Mezun / İşveren Değerlendirmesi
- İstihdam oranları, Öğrenci/öğretim elemanı oranı değerlendirilmesi
- Program Akreditasyonları ve geri bildirimlerinin değerlendirilmesi
- Öğrenci odak grup görüşmeleri

- Öğrenci ve Öğrenme Merkezli eğitim-öğretim
- Önceki öğrenmelerin değerlendirilmesi
- Seçmeli/ zorunlu ders dengesinin sağlanması
- Üniversite - Fakülte ortak seçmeli derslerinin yönetimi
- Alana ait olmayan (Genel) kazanımların sağlanması
- Uygulanabilir eğitim modelleri
- Aktif/etkin öğrenme odaklı ders yöntemlerinin uygulanması
- Ölçme yöntemlerinin çeşitlendirilmesi
- Hareketlilik programlarının ders programlarına uyumu
- Eğitimcilerin eğitimi ve gelişimi
- Danışmanlık sistemi
- Öğrencilerin karar alma mekanizmalarına katılımı

Eğitim - öğretim politikasının güncellenmesi

Eğitim - öğretim süreçlerinin güncellenmesi

Organizasyonel yapının güçlendirilmesi

Programların güncellenmesi

Ders planlarının güncellenmesi

Ders havuzunun güncellenmesi

Öğretme ve ölçme yöntemlerinin güncellenmesi

Eğitimcilerin eğitimi programı planlaması

Paydaş görüşlerinin programlara yansıtılması

P
lanla

Ö
nlem
al

K
ontrol
Et

U
ygula

Öğrenme öğretim merkezinin kurulması

Yenilikçi öğrenme yaklaşımlarının kullanılması

Eğiticilerin eğitimi program içeriğinin ihtiyaçlar doğrultusunda hazırlanması

Sonuç ve Değerlendirme

Program yeterliliklerine ulaşip ulaşılmadığının izlenmesi ve çevrimlerin kapatılması,

Ölçme değerlendirmenin program çıktılarını yansıtacak şekilde olması,

Önemli bir araç olarak program akreditasyon süreçleri ve iç kalite güvence sisteminin bir parçası olarak kurumun kendisinin yürüteceği program değerlendirme mekanizmalarının teşvik edilmesi ve yaygınlaştırılması

Sürece öğrencilerin aktif şekilde katılımının sağlanması ve mezun izleme sisteminin oluşturulması önerilmektedir.

program
yeterliliklerinin
kalite
güvencesinin
sağlanması
kapsamında;

Teşekkürler..